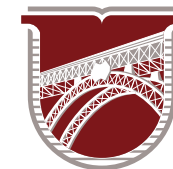


SISTEMA DE IDENTIDADE VISUAL

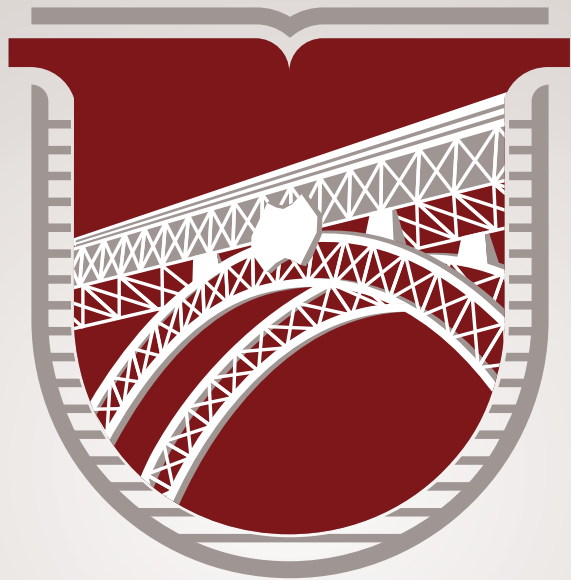


Gerência de Marketing, Comunicação e Serviços Gráficos
Rua Barão de Tingüá, 3 - Centro
Vassouras, RJ Cep. 27700-000

24 2471.8210
marketing@uss.br | www.uss.br



FACULDADE DE
**MIGUEL
PEREIRA**



FACULDADE DE
MIGUEL
PEREIRA



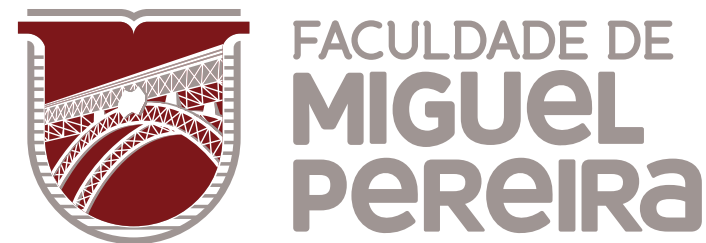
Apresentação da Marca

A primeira é a principal forma de apresentação da marca e será recomendada sempre em primeira instância. Recomenda-se utilizar sempre que possível. A segunda, utilizar nos casos onde sua área de aplicação seja favorecida.

1ª Assinatura PRINCIPAL



2ª Assinatura



Reserva de Arejamento

A reserva de arejamento tem o objetivo de proteger a marca de qualquer aplicação no entorno que provoque ruídos visuais desnecessários e prejudique sua visibilidade.

Tendo a letra **G** da logotipia com o valor para a orientação de arejamento.



Redução Máxima

A redução máxima é a definição do menor tamanho a ser aplicada para resguardar a visibilidade da marca. Foram definidas medidas para material impresso em milímetros e mídias digitais em pixels.

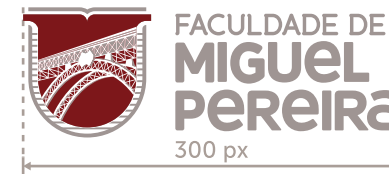
MATERIAL IMPRESSO

MÍDIAS DIGITAIS

1ª Assinatura PRINCIPAL



2ª Assinatura



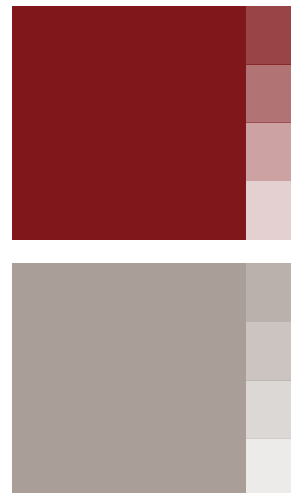
Escala de Cores

O padrão cromático tem o objetivo de padronizar a comunicação e é fundamental para a correta manutenção da marca. Com isso, ela ganha força na memória daqueles que relacionam-se com ela. As cores de apoio são utilizadas na construção de elementos gráficos de apoio à marca em materiais específicos e, se utilizadas, devem ser previamente avaliadas e aprovadas pelo Marketing.

Fundos Coloridos

A logotipia pode ser aplicada sobre fundo colorido desde que o princípio básico de máximo contraste seja preservado. Ou seja, deve-se escolher a versão que permita a melhor leitura da logotipia.

Qualquer aplicação da marca sobre fundos em outras cores, com exceção dos fundo preferencial, é permitida apenas nas cores branco ou preto, sempre mantendo o bom senso quanto à aplicação da marca, preservando sua leitura e contraste.



CMYK 35 | 100 | 100 | 35

RGB 109 | 29 | 32

HEX #6d1d20

PANTONE 7623U

CMYK 30 | 30 | 30 | 15

RGB 165 | 156 | 151

HEX #a59c97

PANTONE WARM GRAY 6U

1ª Assinatura

PRINCIPAL



FACULDADE DE
**MIGUEL
PEREIRA**



FACULDADE DE
**MIGUEL
PEREIRA**



FACULDADE DE
**MIGUEL
PEREIRA**



FACULDADE DE
**MIGUEL
PEREIRA**



FACULDADE DE
**MIGUEL
PEREIRA**



FACULDADE DE
**MIGUEL
PEREIRA**

2ª Assinatura



FACULDADE DE
**MIGUEL
PEREIRA**



FACULDADE DE
**MIGUEL
PEREIRA**



FACULDADE DE
**MIGUEL
PEREIRA**



FACULDADE DE
**MIGUEL
PEREIRA**



FACULDADE DE
**MIGUEL
PEREIRA**



FACULDADE DE
**MIGUEL
PEREIRA**

Alfabeto Institucional

A família de fontes e suas variantes indicadas compõe o padrão tipográfico utilizado junto à marca. Evite utilizar outras fontes, se alguma inclusão for necessária, deve ser previamente informada e aprovada pelo Marketing.

Museo Sans

100 | 300 | 700 | 900

Museo Sans 100

AaBbCcDdEeFf
GgHhIiJjKkLlMm
NnOoPpQqRrSsTt
UuVvWwXxYyZz
1234567890

*AaBbCcDdEeFf
GgHhIiJjKkLlMm
NnOoPpQqRrSsTt
UuVvWwXxYyZz
1234567890*

Museo Sans 300

AaBbCcDdEeFf
GgHhIiJjKkLlMm
NnOoPpQqRrSsTt
UuVvWwXxYyZz
1234567890

*AaBbCcDdEeFf
GgHhIiJjKkLlMm
NnOoPpQqRrSsTt
UuVvWwXxYyZz
1234567890*

Museo Sans 700

**AaBbCcDdEeFf
GgHhIiJjKkLlMm
NnOoPpQqRrSsTt
UuVvWwXxYyZz
1234567890**

***AaBbCcDdEeFf
GgHhIiJjKkLlMm
NnOoPpQqRrSsTt
UuVvWwXxYyZz
1234567890***

Museo Sans 900

**AaBbCcDdEeFf
GgHhIiJjKkLlMm
NnOoPpQqRrSsTt
UuVvWwXxYyZz
1234567890**

***AaBbCcDdEeFf
GgHhIiJjKkLlMm
NnOoPpQqRrSsTt
UuVvWwXxYyZz
1234567890***